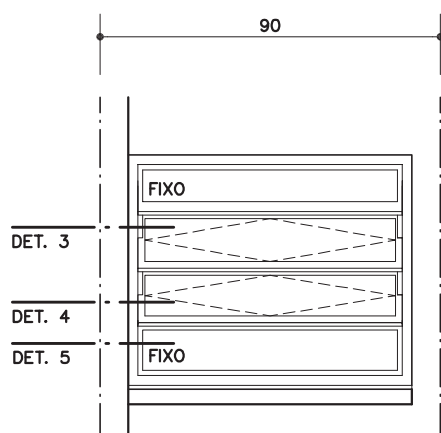
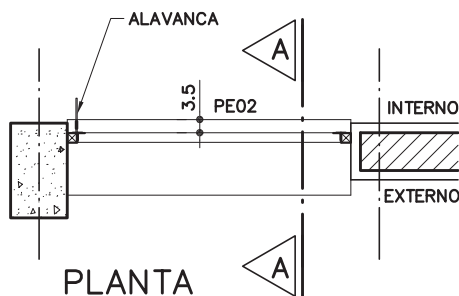


EF-01: 90 x 60 cm



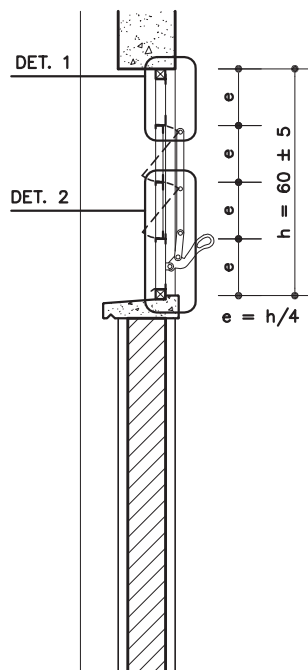
VISTA EXTERNA

ESC. 1:20



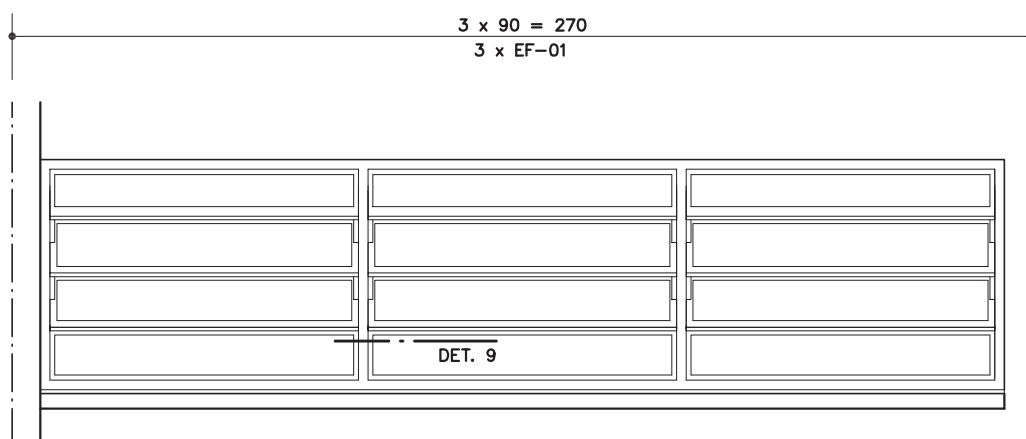
PLANTA

ESC. 1:20



CORTE AA

ESC. 1:20



EF-01 ACOPLADO PARA VÃO DE 2.70 m

ESC. 1:20

## EF-01 A EF-06

### Esquadria de ferro

EF-01 (90x60cm)  
EF-02 (90x120cm)  
EF-03 (90x150cm)  
EF-04 (180x60cm)  
EF-05 (180x120cm)  
EF-06 (180x150cm)

Revisão 3  
Data 25/09/12

Página

1/8

### Código de listagem

0601001  
0601002  
0601003  
0601004  
0601005  
0601006



### Atenção

Preserve a escala  
Quando for imprimir, use  
folhas A4 e desabilite a  
função "Fit to paper"

Respeite o Meio Ambiente.  
Imprima somente o ne-  
cessário

## EF-01 A EF-06

### Esquadria de ferro

EF-01 (90x60cm)  
EF-02 (90x120cm)  
EF-03 (90x150cm)  
EF-04 (180x60cm)  
EF-05 (180x120cm)  
EF-06 (180x150cm)

Revisão 3  
Data 25/09/12

Página  
**2/8**

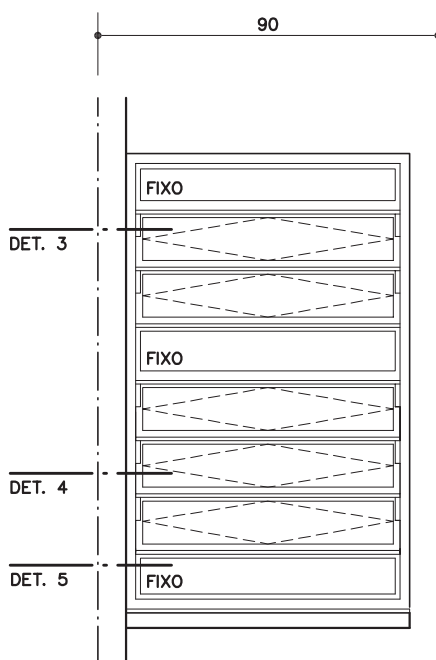
### Código de listagem

0601001  
0601002  
0601003  
0601004  
0601005  
0601006



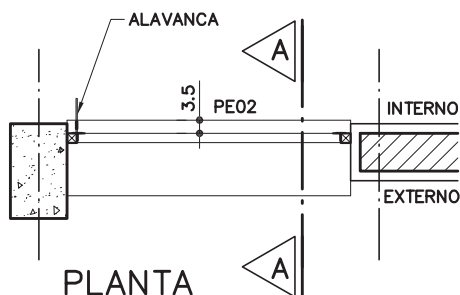
**Atenção**  
Preserve a escala  
Quando for imprimir, use  
folhas A4 e desabilite a  
função "Fit to paper"

**Respeite o Meio Ambiente.**  
Imprima somente o ne-  
cessário



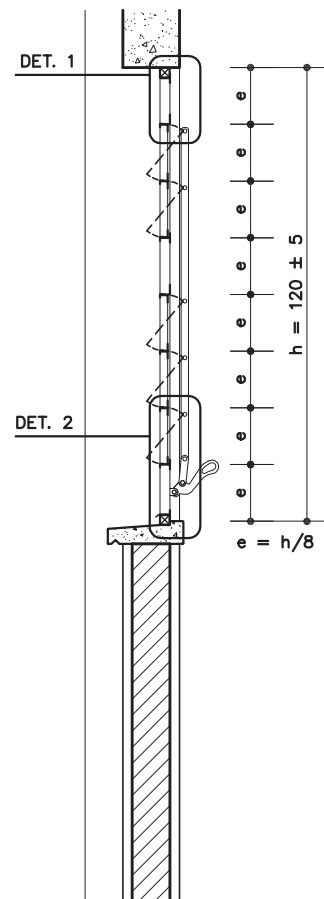
VISTA EXTERNA

ESC. 1:20



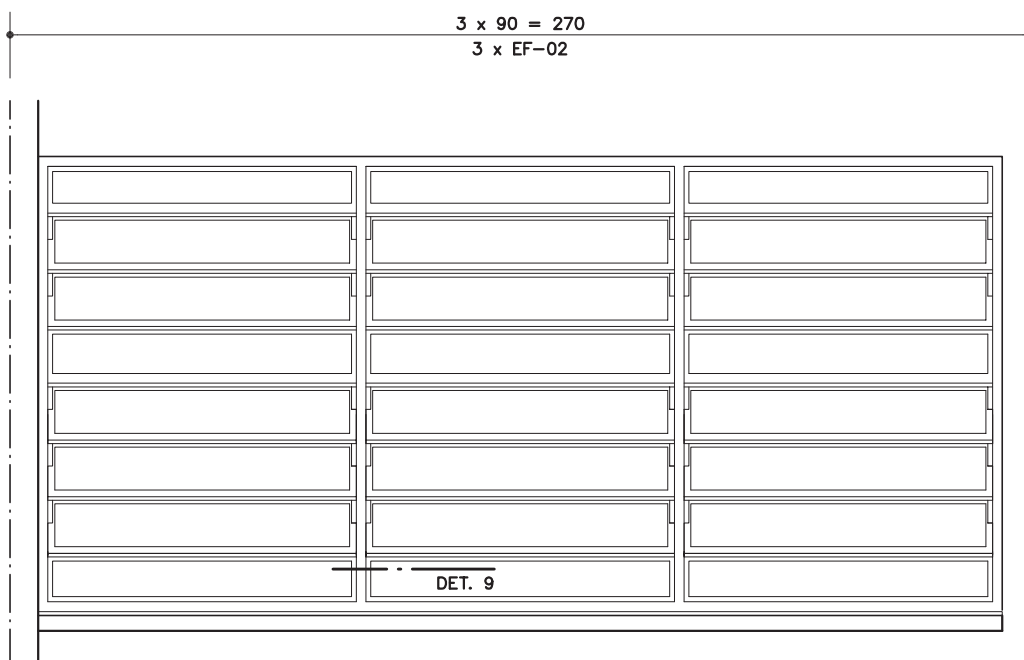
PLANTA

ESC. 1:20



CORTE AA

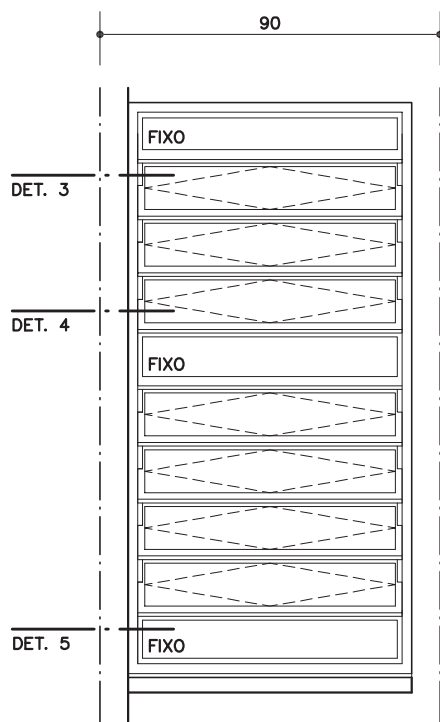
ESC. 1:20



EF-02 ACOPLADO PARA VÃO DE 2.70 m

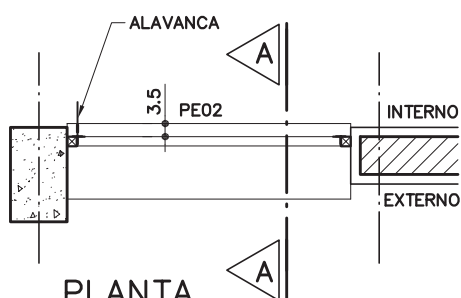
ESC. 1:20

EF-03: 90 x 150 cm



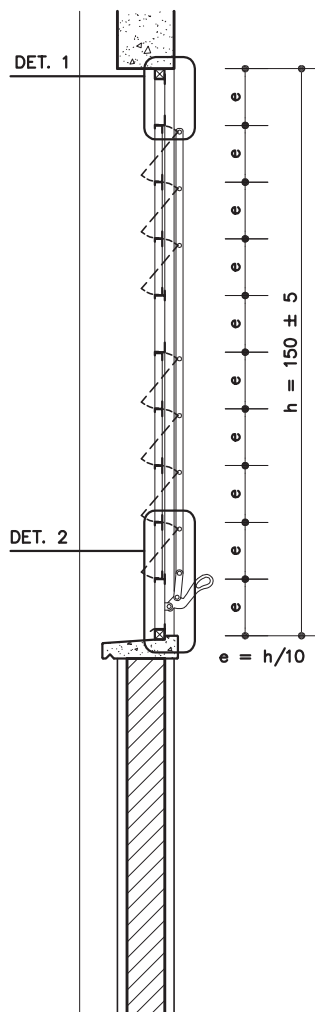
VISTA EXTERNA

ESC. 1:20



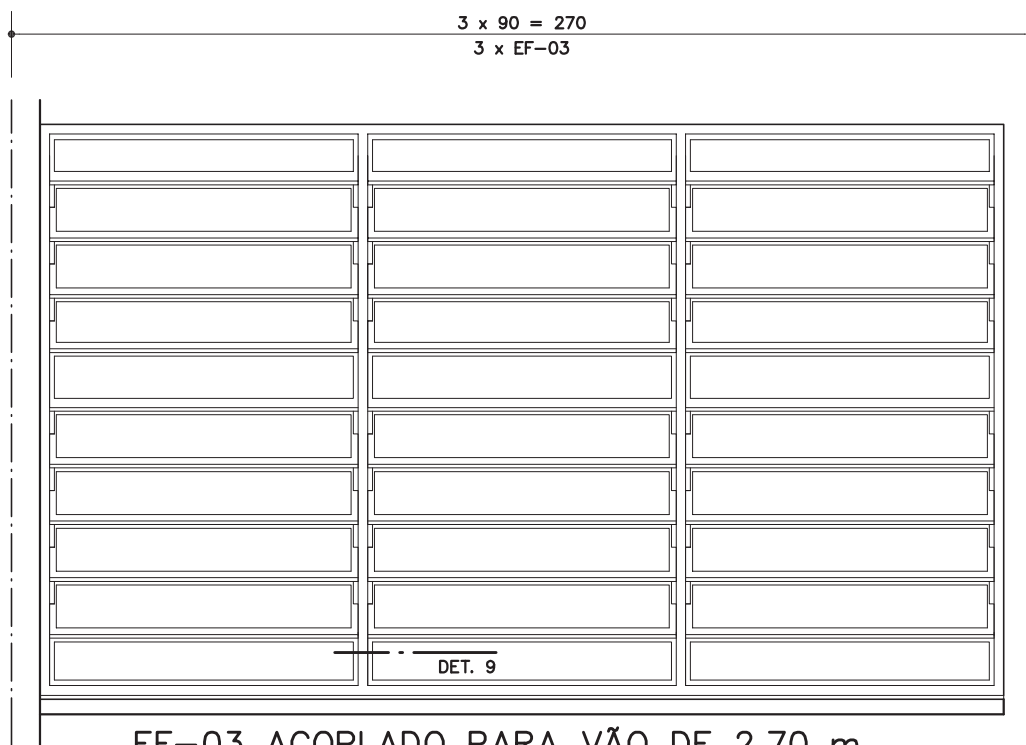
PLANTA

ESC. 1:20



CORTE AA

ESC. 1:20



EF-03 ACOPLADO PARA VÃO DE 2.70 m

ESC. 1:20

## Componentes

### EF-01 A EF-06

#### Esquadria de ferro

EF-01 (90x60cm)  
EF-02 (90x120cm)  
EF-03 (90x150cm)  
EF-04 (180x60cm)  
EF-05 (180x120cm)  
EF-06 (180x150cm)

Revisão 3  
Data 25/09/12

Página

3/8

#### Código de listagem

0601001  
0601002  
0601003  
0601004  
0601005  
0601006



#### Atenção

Preserve a escada  
Quando for imprimir, use  
folhas A4 e desabilite a  
função "Fit to paper"

Respeite o Meio Ambiente.  
Imprima somente o ne-  
cessário

## EF-01 A EF-06

### Esquadria de ferro

EF-01 (90x60cm)  
EF-02 (90x120cm)  
EF-03 (90x150cm)  
EF-04 (180x60cm)  
EF-05 (180x120cm)  
EF-06 (180x150cm)

Revisão 3  
Data 25/09/12

Página  
4/8

### Código de listagem

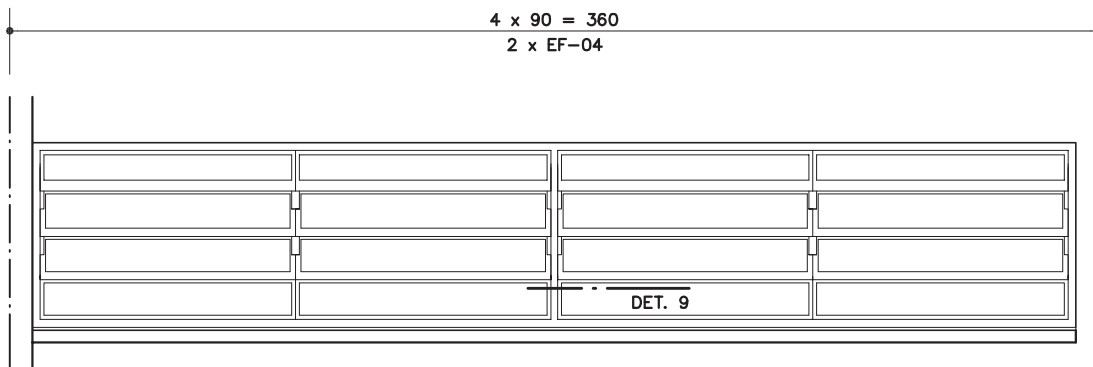
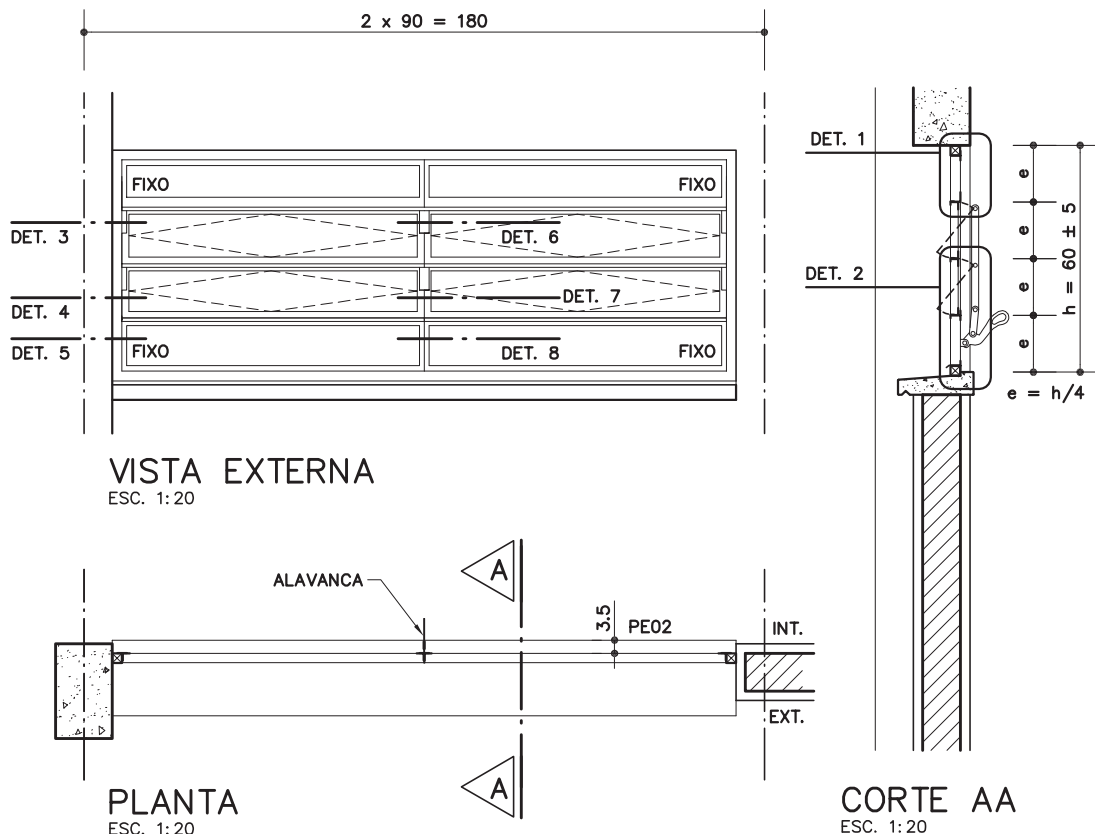
0601001  
0601002  
0601003  
0601004  
0601005  
0601006

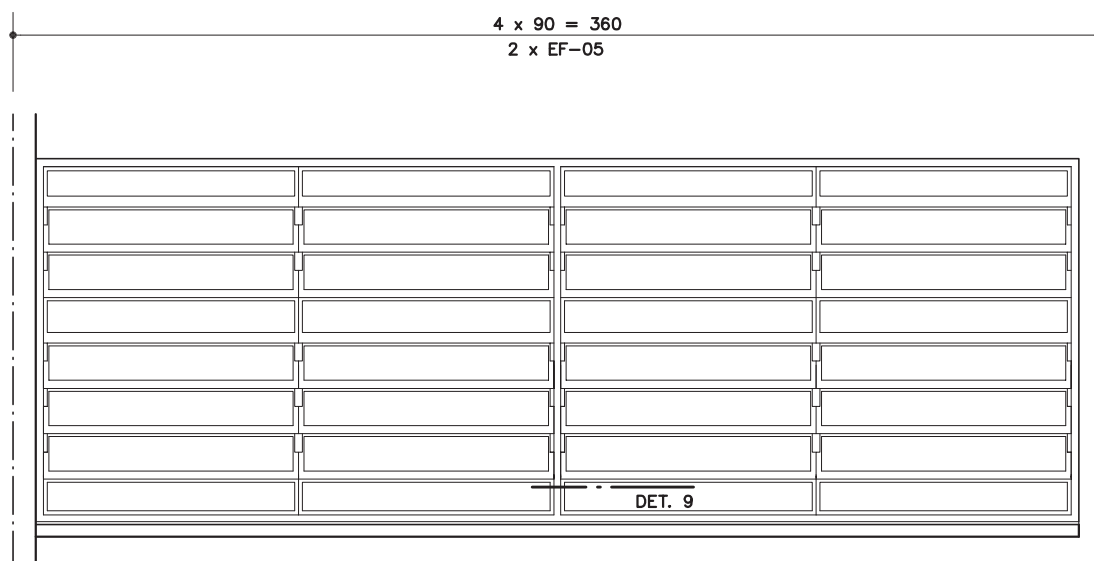
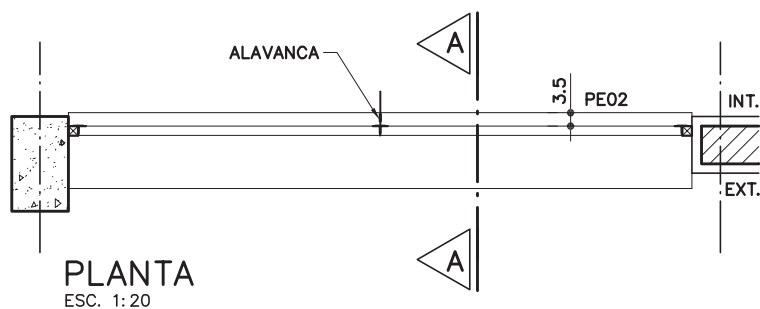
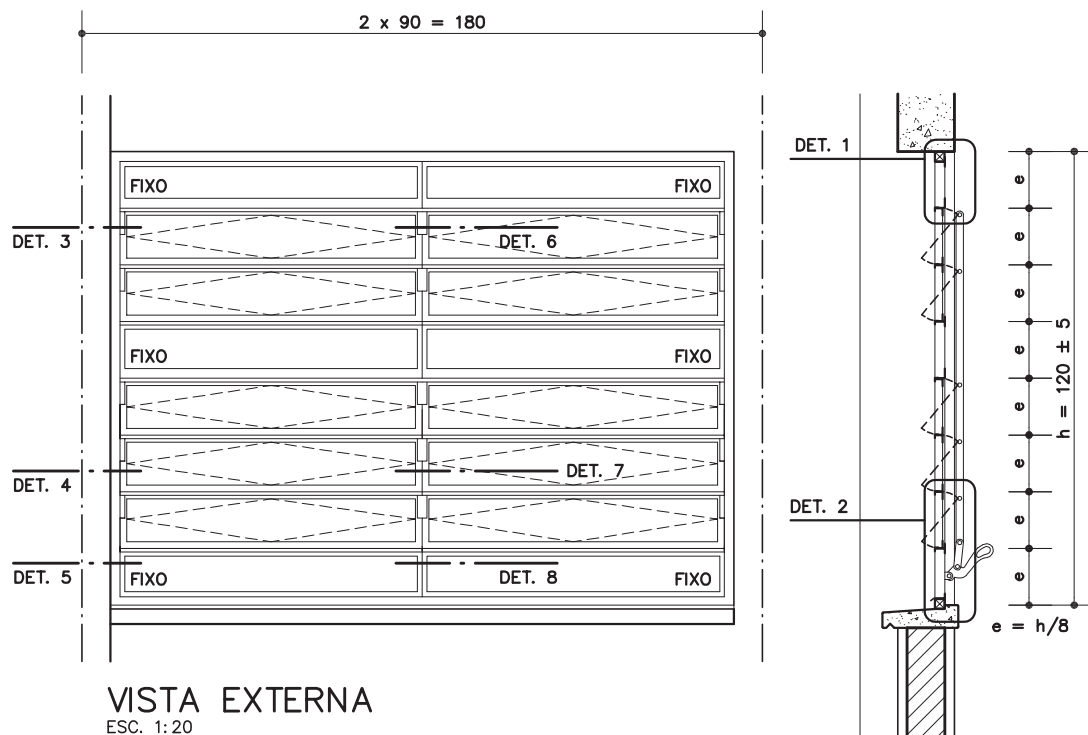


#### Atenção

Preserve a escala  
Quando for imprimir, use  
folhas A4 e desabilite a  
função "Fit to paper"

Respeite o Meio Ambiente.  
Imprima somente o ne-  
cessário





EF-05 ACOPLADO PARA VÃO DE 3.60 m  
ESC. 1:25

## EF-01 A EF-06

### Esquadria de ferro

EF-01 (90x60cm)  
EF-02 (90x120cm)  
EF-03 (90x150cm)  
EF-04 (180x60cm)  
EF-05 (180x120cm)  
EF-06 (180x150cm)

Revisão 3  
Data 25/09/12

Página  
**5/8**

### Código de listagem

0601001  
0601002  
0601003  
0601004  
0601005  
0601006



### Atenção

Preserve a escala  
Quando for imprimir, use  
folhas A4 e desabilite a  
função "Fit to paper"

Respeite o Meio Ambiente.  
Imprima somente o ne-  
cessário

# EF-01 A EF-06

## Esquadria de ferro

EF-01 (90x60cm)  
EF-02 (90x120cm)  
EF-03 (90x150cm)  
EF-04 (180x60cm)  
EF-05 (180x120cm)  
EF-06 (180x150cm)

Revisão 3  
Data 25/09/12

Página  
6/8

## Código de listagem

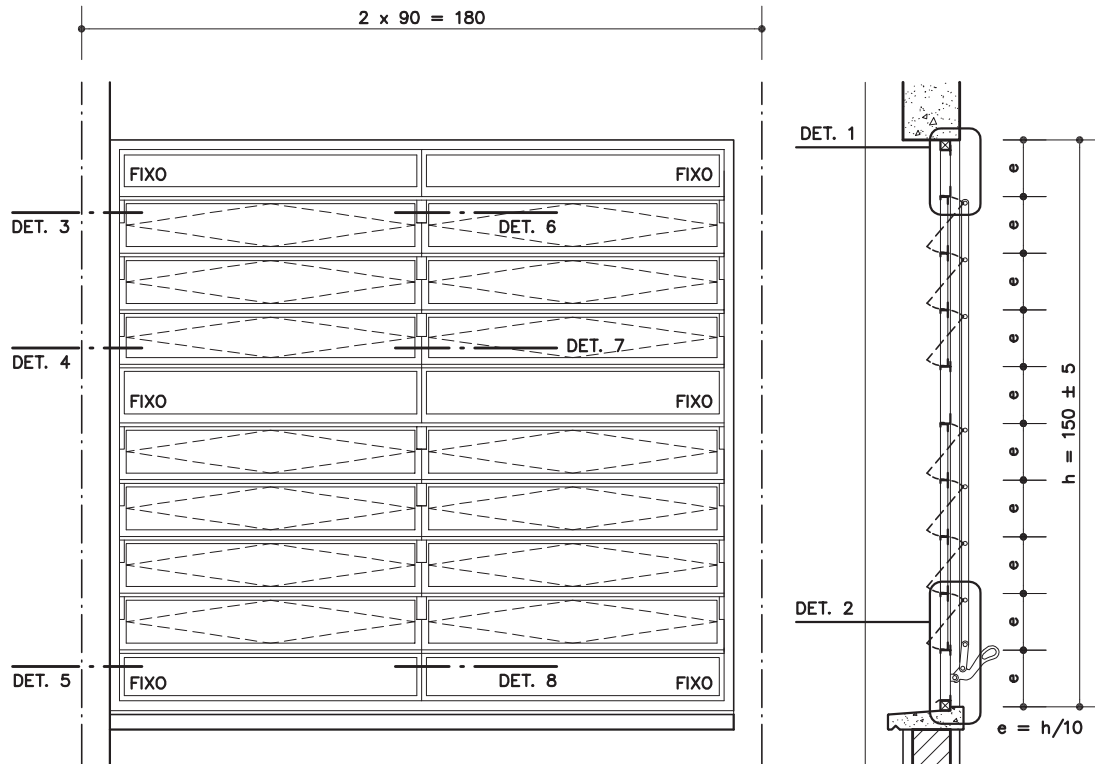
0601001  
0601002  
0601003  
0601004  
0601005  
0601006



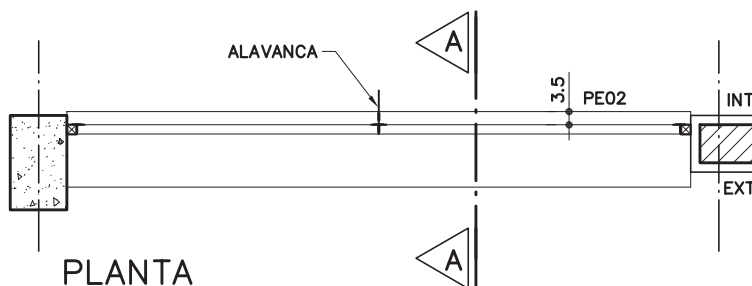
**Atenção**  
Preserve a escala  
Quando for imprimir, use  
folhas A4 e desabilite a  
função "Fit to paper"

**Respeite o Meio Ambiente.**  
Imprima somente o ne-  
cessário

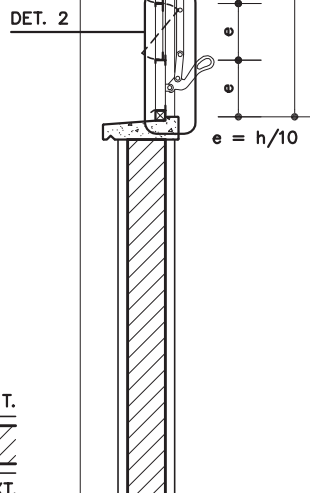
EF-06: 180 x 150 cm



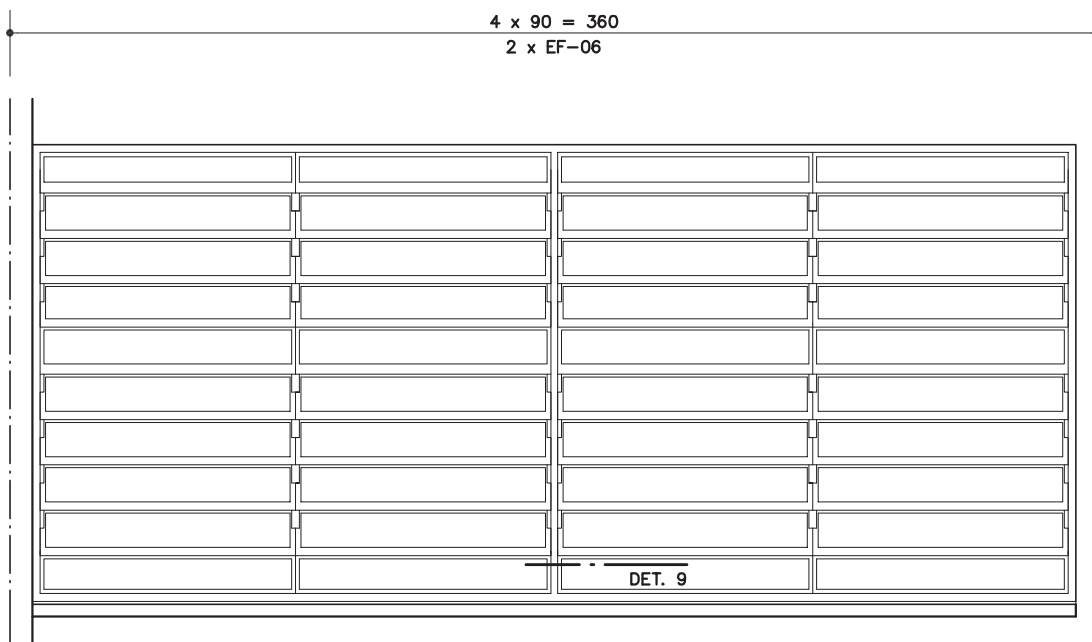
VISTA EXTERNA  
ESC. 1:20



PLANTA  
ESC. 1:20



CORTE AA  
ESC. 1:20



EF-06 ACOPLADO PARA VÃO DE 3.60 m  
ESC. 1:25

# EF-01 A EF-06

## Esquadria de ferro

EF-01 (90x60cm)  
EF-02 (90x120cm)  
EF-03 (90x150cm)  
EF-04 (180x60cm)  
EF-05 (180x120cm)  
EF-06 (180x150cm)

Revisão 3  
Data 25/09/12

Página  
**7/8**

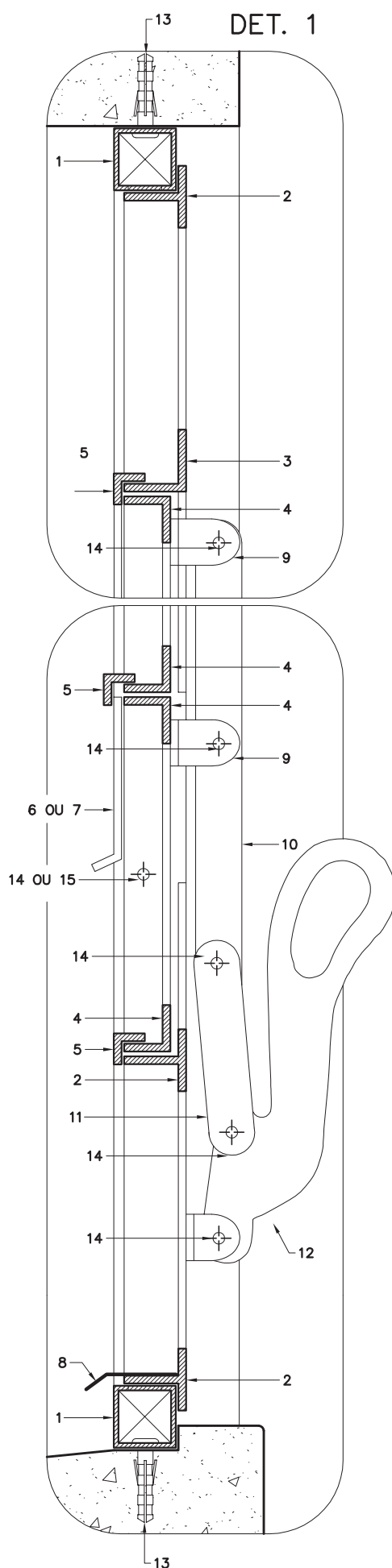
### Código de listagem

0601001  
0601002  
0601003  
0601004  
0601005  
0601006

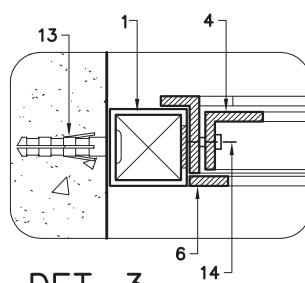


**Atenção**  
Preserve a escala  
Quando for imprimir, use  
folhas A4 e desabilite a  
função "Fit to paper"

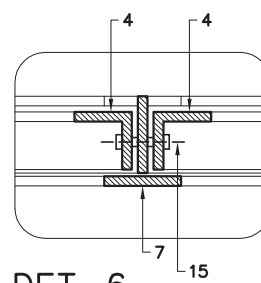
**Respeite o Meio Ambiente.**  
Imprima somente o ne-  
cessário



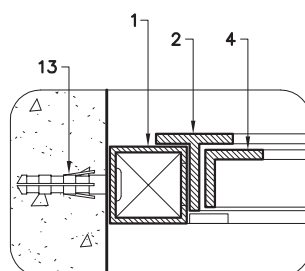
DET. 2  
ESC. 1:2,5



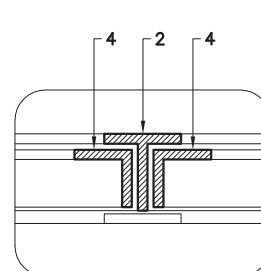
DET. 3



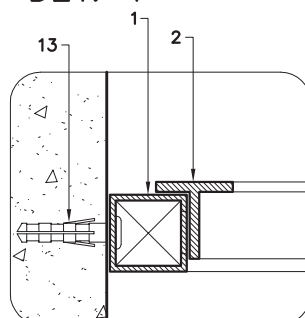
DET. 6



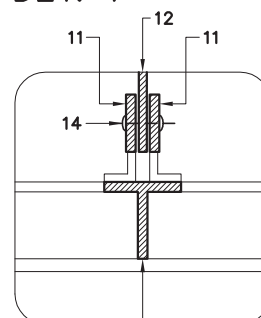
DET. 4



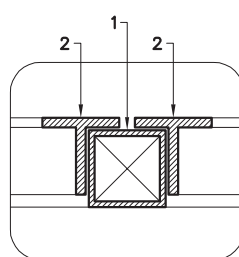
DET. 7



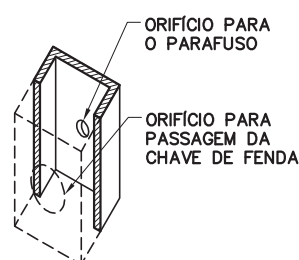
DET. 5



DET. 8



DET. 9  
ACOPLAMENTO  
DAS ESQUADRIAS



DET. FIXAÇÃO  
PERFIL 1

### PERFIS DE FERRO

1	TUBO QUADRADO DE 1" x 1"; e = 1.90mm
2	TREFILADO "T" DE 1" x 1" x 1/8"
3	TREFILADO "L" DE 1" x 1" x 1/8"
4	TREFILADO "L" DE 3/4" x 3/4" x 1/8"
5	TREFILADO "L" DE 1/2" x 1/2" x 1/8"
6	BARRA CHATA DE 1/2" x 1/8"
7	BARRA CHATA DE 1" x 1/8"
8	PINGADEIRA EM CHAPA 16 DOBRADA
9	"L" DE 1" x 1/2" x 1/8"
10	BARRA CHATA DE 3/4" x 1/4"
11	BARRA CHATA DE 3/4" x 1/8"

12 - ALAVANCA EM AÇO CARBONO ZINCADO; e = 3mm

13 - PARAFUSO GALVANIZADO E BUCHA S6

### REBITES DE CABEÇA CHATA

14	3/4" Ø 3/16"
15	7/8" Ø 3/16"

# EF-01 A EF-06

## Esquadria de ferro


- EF-01 (90x60cm)
- EF-02 (90x120cm)
- EF-03 (90x150cm)
- EF-04 (180x60cm)
- EF-05 (180x120cm)
- EF-06 (180x150cm)

Revisão 3  
Data 25/09/12

Página  
8/8

### Código de listagem

- 0601001
- 0601002
- 0601003
- 0601004
- 0601005
- 0601006

  
**Atenção**  
**Preserve a escala**  
Quando for imprimir, use  
folhas A4 e desabilite a  
função "Fit to paper"  
  
**Respeite o Meio Ambiente.**  
Imprima somente o ne-  
cessário

## DESCRIO Constituintes

- Contra-marcos, bsculas e batentes em perfis de ferro conforme bitolas especificadas nos desenhos.
  - **Obs.:** Em regies litorneas ou outros locais sujeitos  atmosfera corrosiva (NBR 6181), todos os perfis devero ser galvanizados.
- Alavanca em ao carbono 1010/1020 zincado, espessura de 2,65mm e comprimento entre 140mm e 150mm.
- Vidros planos incolores: transparentes lisos de 3mm ou fantasia comum de 4mm, quando utilizado em sanitrios e vestirios.

### Acessrios

- Rebites de ferro cabea chata (ao inox para regies litorneas ou outros locais sujeitos  atmosfera corrosiva).
- Parafusos galvanizados de rosca soberba e buchas de nylon (FISCHER S6).

### Acabamentos

- Bsculas, batentes e contra-marcos: pintura esmalte sobre base antioxidante (zarco).
  - **Obs.:** Em regies litorneas ou outros locais sujeitos  atmosfera corrosiva (NBR 6181), pintura esmalte sobre fundo para galvanizados.
- Alavanca: pintura esmalte sobre fundo para galvanizados.

### Prottipo comercial

- Alavanca:
  - DE TONI: ref. 34.0 - FZ
  - PRENSAL: ref. 603
  - SOPRANO: cd. 03505.0015.13 - FZB

## APLICAO

- Em diversos ambientes, conforme indicado em projeto.

## EXECUO

- Bater os pontos de solda e eliminar todas as rebarbas nas emendas e cortes dos perfis.
- Antes da aplicao da base antioxidante ou do fundo para galvanizados, toda superfcie metlica deve estar completa-mente limpa, seca e desengraxada.
- Em regies litorneas ou outros locais sujeitos  atmosfera corrosiva (NBR 6181):
  - O componente deve ser montado com perfis previamente galvanizados e ter os pontos de solda e corte tratados com galvanizao a frio (tratamento anticorrosivo composto de zinco).

## FICHAS DE REFERNCIA Catlogo de Componentes

Ficha	ME-02	Montante estrutural para esquadrias (vertical)
	ME-03	Montante estrutural para esquadrias (horizontal)

### Catlogo de Servios

Ficha	S13.04	Vidro impresso comum
Ficha	S13.06	Vidro liso transparente
Ficha	S14	Pintura
Ficha	S14.09	Tinta esmalte sinttico
Ficha	S14.17	Galvanizao
Ficha	S14.18	Fundos para metais
Ficha	S14.21	Tinta esmalte  base de gua
Ficha	S14.23	Fundos para metais e madeira  base de gua

## RECEBIMENTO

- Perfis: devem ter, necessariamente, as bitolas indicadas.
- Alavanca: aferir conformidade s especificaes.
- No sero aceitas esquadrias empenadas, desniveladas, fora de prumo ou de esquadro, ou que apresentem quaisquer defeitos decorrentes do manuseio e transporte.
- No podem existir rebarbas ou desnveis entre o conjunto e as esquadrias adjacentes.
- O funcionamento do conjunto deve ser verificado aps a completa secagem da pintura e subsequente lubrificao; no deve apresentar jogo causado por folgas.
- Fechado todo o conjunto, lanando-se sobre o mesmo um jato d'gua, a sua estanqueidade deve ser total.
- Em regies litorneas ou outros locais sujeitos  atmosfera corrosiva (NBR 6181):
  - Exigir certificado de galvanizao a fogo, emitido pela empresa galvanizadora, para todos os perfis e alavanca;
  - Verificar o tratamento dos pontos de solda e corte com galvanizao a frio;
  - Verificar o uso de parafusos galvanizados e rebites de ao inox.

## SERVIOS INCLUDOS NOS PREOS

- Esquadria, acessrios e lubrificao das partes mveis.

## CRITRIOS DE MEDIO

- un. — por unidade instalada.